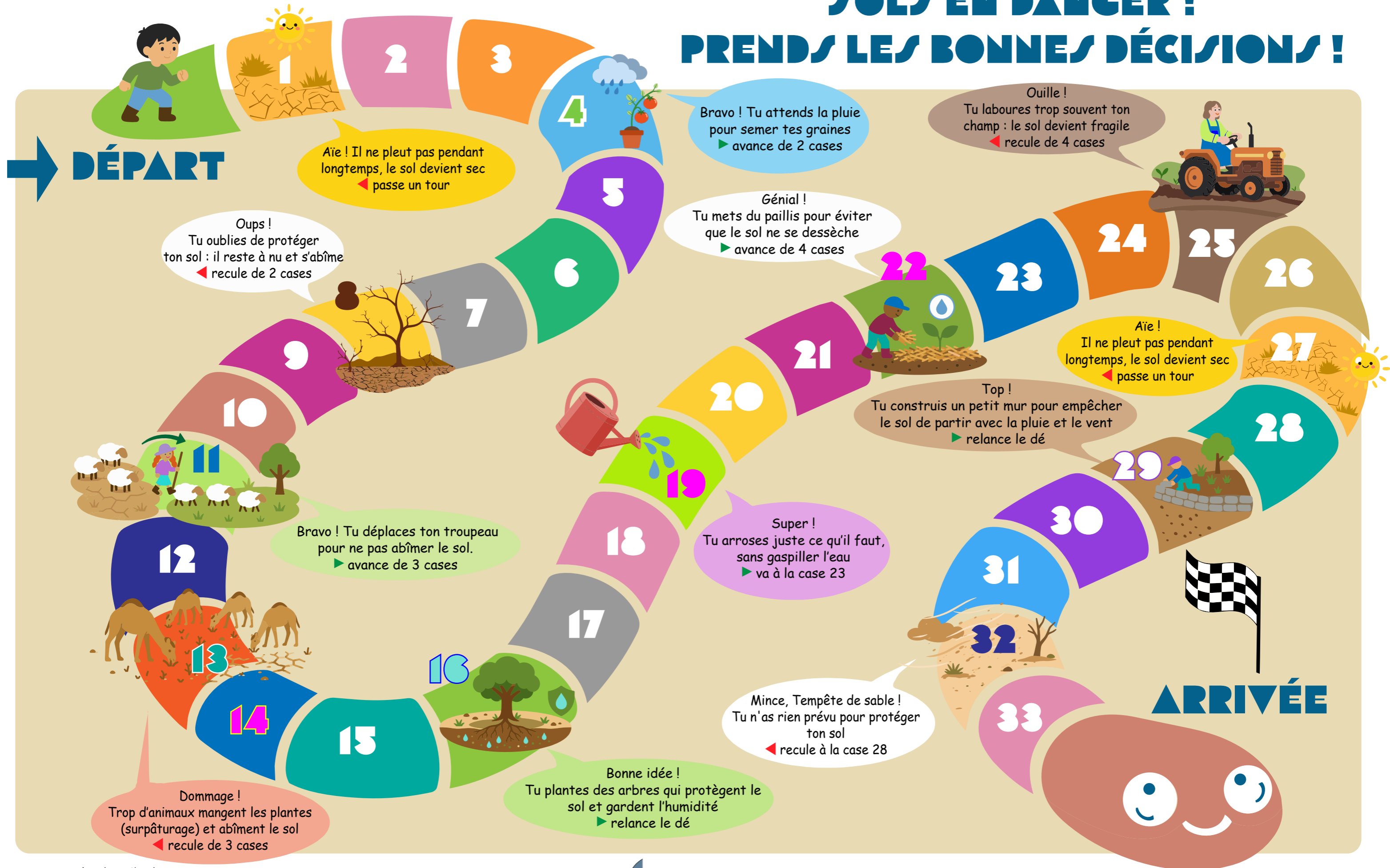


SOLS EN DANGER ! PRENDS LES BONNES DÉCISIONS !

➔ DÉPART



Avec le soutien de :

RÉPONSES DU QUIZZ



1. Réponse B.

La désertification, c'est quand un sol devient de plus en plus sec et pauvre. Les plantes poussent alors moins bien, les animaux ne trouvent plus assez à manger et les agriculteurs ont du mal à cultiver leurs champs. Comme ils récoltent moins, les agriculteurs gagnent aussi moins d'argent.

2. Réponse B.

Si tu coupes trop d'arbres ou si tu utilises trop les sols pour cultiver ou faire paître les animaux, le sol devient fragile et pauvre. Il garde moins bien l'eau et perd aussi les nutriments présents dans le sol, qui sont indispensables à la croissance des plantes. Petit à petit, le sol devient de moins en moins fertile. On dit qu'il se dégrade.

3. Réponse A.

La désertification est un problème parce que le sol devient pauvre et sec. Les plantes poussent alors beaucoup moins bien, et les animaux ont moins à manger. Cela rend aussi plus difficile pour les agriculteurs de produire de la nourriture et de gagner leur vie.

4. Réponse A.

Planter des arbres aide à protéger le sol car leurs racines le maintiennent en place et l'empêchent de s'abîmer. Économiser l'eau permet aussi de garder les sols en bonne santé. Au contraire, jeter des déchets ou laisser la terre sans plantes trop longtemps peut la rendre fragile et moins fertile.

5. Réponse A.

La vie dans le sol est très importante car les vers de terre, les champignons, les bactéries transforment les feuilles mortes et les restes d'animaux pour que les plantes puissent se nourrir et grandir. En plus, les vers de terre et d'autres organismes, comme les fourmis et les termites, mélangent et aèrent le sol, ce qui permet à l'eau de s'infiltrer dans le sol. On les appelle les ingénieurs du sol !

6. Réponse B.

La désertification existe dans de nombreuses régions du monde, et pas seulement en Afrique ! Elle est due à certains phénomènes climatiques comme la sécheresse, mais aussi à la mauvaise utilisation des sols. Figure-toi qu'elle existe aussi dans des régions très froides comme par exemple en Mongolie en Asie et elle existe aussi en France !

RÉALISATION :

L'expert : Jean-Luc Chotte (président du CSFD)

Les bras droits : Isabelle Amsallem et Laurence Monin (Agropolis International)

L'artiste : Alexandra Luhez (Agropolis International)

LE CSFD, KEZAKO ?

C'est le Comité Scientifique Français de la Désertification, des scientifiques qui partagent leurs connaissances pour mieux comprendre la désertification et pour prendre les bonnes décisions pour l'éviter et la ralentir et restaurer les sols dégradés. Ils travaillent en étroite collaboration avec les ministères français.

ET POUR APPRENDRE EN T'AMUSANT !

Sur leur site, tu peux télécharger ce jeu de l'oie mais aussi une cocotte en papier sur la désertification ! www.csf-desertification.org

TU AS DES QUESTIONS ? Écris-nous ! csfd@agropolis.fr



JEU DE L'OIE DE LA DÉSERTIFICATION

SOLS EN DANGER !

PRENDS LES BONNES DÉCISIONS !

Invite tes amis à jouer avec toi à ce jeu sur la désertification ! En jouant, tu apprendras plein de choses sur les sols et comment les protéger. Tu pourras ensuite répondre au quizz pour tester tes connaissances !

RÈGLES DU JEU

**JEU ACCESSIBLE
DÈS 8 ANS.**



**NOMBRE DE
JOUEURS : 2 À 4**



OBJECTIF :

Arriver le premier à la case "Arrivée". Grâce à toi, le sol reste en bonne santé !



MATÉRIEL

☺ 1 plateau de 33 cases numérotées

☺ 1 dé

☺ Des pions (un par joueur).



Idee : si tu n'as pas de pions, tu peux peindre des cailloux de différentes couleurs !
Le quizz final pour tester tes connaissances

COMMENT SE DÉROULE UNE PARTIE ?

MISE EN PLACE

Chaque joueur choisit un pion et le place sur la case de départ.

On détermine l'ordre de jeu en lançant le dé : le joueur qui obtient le plus grand nombre commence !



DÉROULEMENT DU TOUR

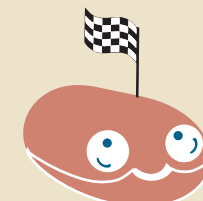
À tour de rôle, chaque joueur lance le dé et avance son pion du nombre de cases indiqué.

Le joueur applique ensuite l'effet de la case spéciale sur laquelle il tombe. S'il arrive sur une case "neutre", il passe au joueur suivant.



FIN DE LA PARTIE

Le jeu continue ainsi, chacun avançant progressivement jusqu'à la case "Arrivée".



LES CASES SPÉCIALES : EXPLICATIONS



Aïe ! Il ne pleut pas pendant longtemps, le sol devient sec

S'il ne pleut pas pendant longtemps, le sol devient sec et dur. Les plantes ont besoin d'eau pour pousser, donc elles finissent par mourir ou par pousser beaucoup moins bien et les animaux n'ont plus de nourriture.



Bravo ! Tu attends la pluie pour semer tes graines ou planter des arbres

Attendre la pluie pour semer ou planter des arbres est une bonne idée, car les végétaux ont besoin d'eau pour grandir. Quand le sol est humide grâce à la pluie, les graines peuvent commencer à germer plus facilement et les racines des jeunes arbres peuvent grandir. Cela permet donc d'avoir de meilleures récoltes et des arbres en bonne santé.



Oups ! Tu oublies de protéger ton sol : il reste à nu et s'abîme

Quand le sol n'est pas couvert par des plantes, des arbres, de la paille, il est « à nu ». Cela veut dire qu'il est exposé au soleil, au vent et à la pluie. Du coup, il s'abîme plus vite, devient plus sec et perd les nutriments nécessaires aux plantes pour pousser. La vie dans le sol (vers de terre, champignons, bactéries...) disparaît petit à petit.



Bravo ! Tu déplaces ton troupeau pour ne pas abîmer le sol

Si un troupeau reste toujours au même endroit, la végétation que les animaux mangent ne peut plus se régénérer. Le sol se tasse, devient pauvre et moins fertile. Déplacer le troupeau permet d'éviter ces problèmes !



Domage ! Trop d'animaux mangent les plantes (surpâturage) et abîment le sol

Quand il y a trop d'animaux au même endroit, ils mangent toutes les plantes sans leur laisser le temps de repousser. On appelle cela le surpâturage. En plus, quand les animaux marchent toujours au même endroit, le sol se tasse, devient dur et laisse moins bien passer l'eau.



Bonne idée ! Tu plantes des arbres qui protègent le sol et gardent l'humidité

Les arbres sont très utiles pour protéger le sol. Leurs racines maintiennent le sol en place et empêchent qu'il soit emporté par le vent ou la pluie (érosion). En plus, les arbres donnent de l'ombre, de la fraîcheur, et aident le sol à rester humide. Ils aident les cultures à mieux pousser. Quand on associe des arbres et des cultures dans un même champ, on parle d'agroforesterie.



Super ! Tu arroses juste ce qu'il faut, sans gaspiller l'eau.

Les plantes ont besoin d'eau pour pousser, mais leur en donner trop n'est pas utile. En arrosant juste ce qu'il faut, on aide les plantes à bien grandir tout en évitant de gaspiller l'eau surtout dans les régions du Monde où elle est rare et précieuse.



Génial ! Tu mets du paillis pour éviter que le sol ne se dessèche.

Le paillis est une couche de paille qu'on pose sur le sol pour le protéger du soleil et du vent. Grâce au paillis, le sol n'est pas emporté par le vent (érosion éolienne), garde mieux l'humidité et favorise la vie dans le sol (vers de terre, champignons, bactéries...). Tout ceci permet aux plantes de mieux pousser.



Ouille ! Tu laboures trop souvent ton champ : le sol devient fragile.

Quand on laboure trop souvent, on retourne le sol et on le laisse « à nu », avec rien qui le protège. Le sol s'abîme, perd ses nutriments, retient moins bien l'eau. Le sol devient moins fertile. La vie dans le sol peut disparaître.



Top ! Tu construis un petit mur pour empêcher le sol de partir avec la pluie et le vent.

Un petit mur aide à protéger le sol en le bloquant. Ainsi, quand il pleut ou qu'il y a du vent, le sol ne s'en va pas facilement. Les haies ont le même effet.



Mince ! Tempête de sable ! Tu n'as rien prévu pour protéger ton sol.

Une tempête de sable peut emporter le sol (érosion éolienne) s'il n'est pas protégé par des plantes, des arbres, de la paille ou des murets. Le sol s'abîme alors. On dit qu'il se dégrade.



QUIZ FINAL : COMPRENDRE LA DÉSERTIFICATION

1. Qu'est-ce que la désertification ?

- A. Quand une ville devient un désert
- B. Quand les sols deviennent de plus en plus secs et pauvres
- C. Quand il fait très chaud en été

2. Quelle activité peut aggraver la désertification ?

- A. Planter des arbres
- B. Trop couper les arbres et trop utiliser les sols
- C. Recycler le papier

3. Pourquoi la désertification est un problème ?

- A. Parce qu'il devient plus difficile de faire pousser des plantes et de nourrir les animaux
- B. Parce qu'il y a trop de neige
- C. Parce que les océans disparaissent

4. Que peux-tu faire pour protéger les sols ?

- A. Planter des arbres et économiser l'eau
- B. Jeter des déchets dans la nature
- C. Laisser les sols sans plantes pendant longtemps

5. Pourquoi la vie dans le sol est importante ?

- A. Cela aide les plantes à pousser
- B. Cela rend le sol imperméable
- C. Cela crée les nuages

6. Où peux-tu rencontrer la désertification ?

- A. Seulement en Afrique
- B. Sur plusieurs continents
- C. Seulement dans les pays très chauds



LA COCOTTE DE LA DÉSERTIFICATION

La désertification : kézako ?

La désertification, c'est quand un sol devient de plus en plus sec et pauvre. Les plantes poussent alors moins bien, les animaux ne trouvent plus assez à manger et les agriculteurs ont du mal à cultiver leurs champs. Comme ils récoltent moins, les agriculteurs gagnent aussi moins d'argent.

Et le CSFD, c'est quoi ?

C'est le Comité Scientifique Français de la Désertification, des scientifiques qui partagent leurs connaissances pour mieux comprendre la désertification et pour prendre les bonnes décisions pour l'éviter et la ralentir et restaurer les sols dégradés. Ils travaillent en étroite collaboration avec les ministères français.

Et pour apprendre en t'amusant !

Sur leur site, tu peux télécharger cette cocotte en papier et aussi un jeu de l'oie sur la désertification !

www.csf-desertification.org

Tu as des questions ?
Ecris-nous ! csfd@agropolis.fr

© CSFD/Agropolis International, 2026



**AGROPOLIS
INTERNATIONAL**
MEDIANIA & SCIENCE SOCIETIES

Avec le soutien de :

