

- Séminaire CSFD
- 29-30 juin 2011, IAM Montpellier

Désertification, gouvernance, gouvernementalités

Le cas de Samoroguan (Burkina Faso)

-
- Gouvernance et gouvernamentalité foncières
 - La zone pastorale de Samoroguan
 - Quels impacts ?
 - Comment comprendre les impacts ?
 - Implications pour l'évaluation

-
- **Gouvernance et gouvernamentalité foncières**
 - La zone pastorale de Samoroguan
 - Quels impacts ?
 - Comment comprendre les impacts ?
 - Implications pour l'évaluation

- Les processus de gestion de l'accès à un bien commun par un dispositif d'autorité(s)

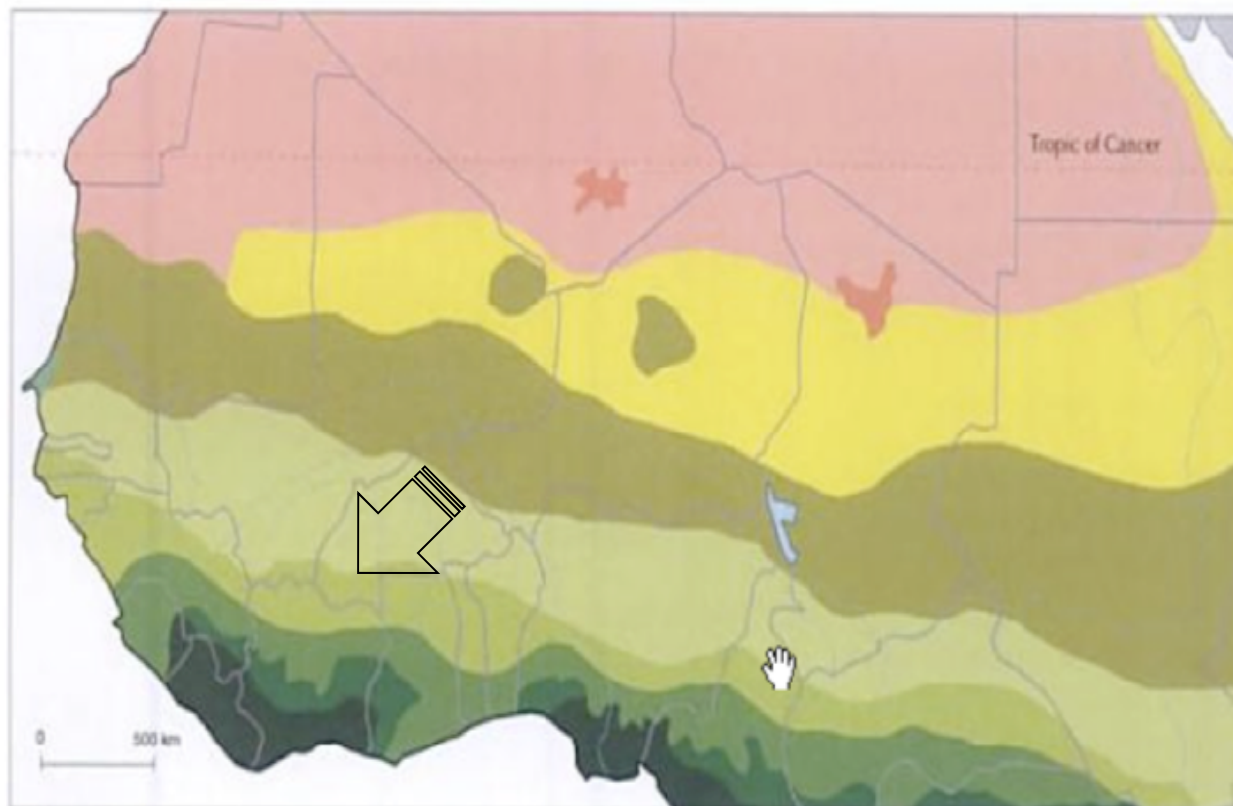
- ➔ Prendre en compte les effets/impacts sociopolitiques de la LCD (politique, projet...)

- ➔ Comprendre les facteurs sociopolitiques de la dégradation des sols et du couvert végétal

-
- Gouvernance « foncière »
 - Cadre toujours émergeant de régulation des relations des hommes entre eux à propos de la terre et des ressources quelle porte :
 - interactions entre individus et groupes à propos de l'accès aux ressources
 - interactions entre instances politico-légales concernant leur légitimité à contrôler cet accès
 - À préciser avec :
 - Modes de gouvernance ou « Gouvernentalités »
 - « Processus transversaux »

-
- Gouvernance et gouvernamentalité foncières
 - **La zone pastorale de Samoroguan**
 - Quels impacts ?
 - Comment comprendre les impacts ?
 - Implications pour l'évaluation

Climatic zones in tropical Africa



Saharan zone

- Saharan sector
- Saharo-montane sector

Sahelian zone

- Saharo-Sahelian sector
- Sahelian sector

Sudanian zone

- Sahelo-Sudanian and Sudanian sector
- Sudano-Guinean sector

Subguinean zone

- Subguinean sector

Central African zone

- Peri-forest sector

Forest sector

- Semi-deciduous forest district
- Evergreen forest district

- Zone soudanienne
- « Soupape de sécurité » des territoires sahéliens au nord
- Migrations
- Dégradation du couvert végétal et saturation de l'espace



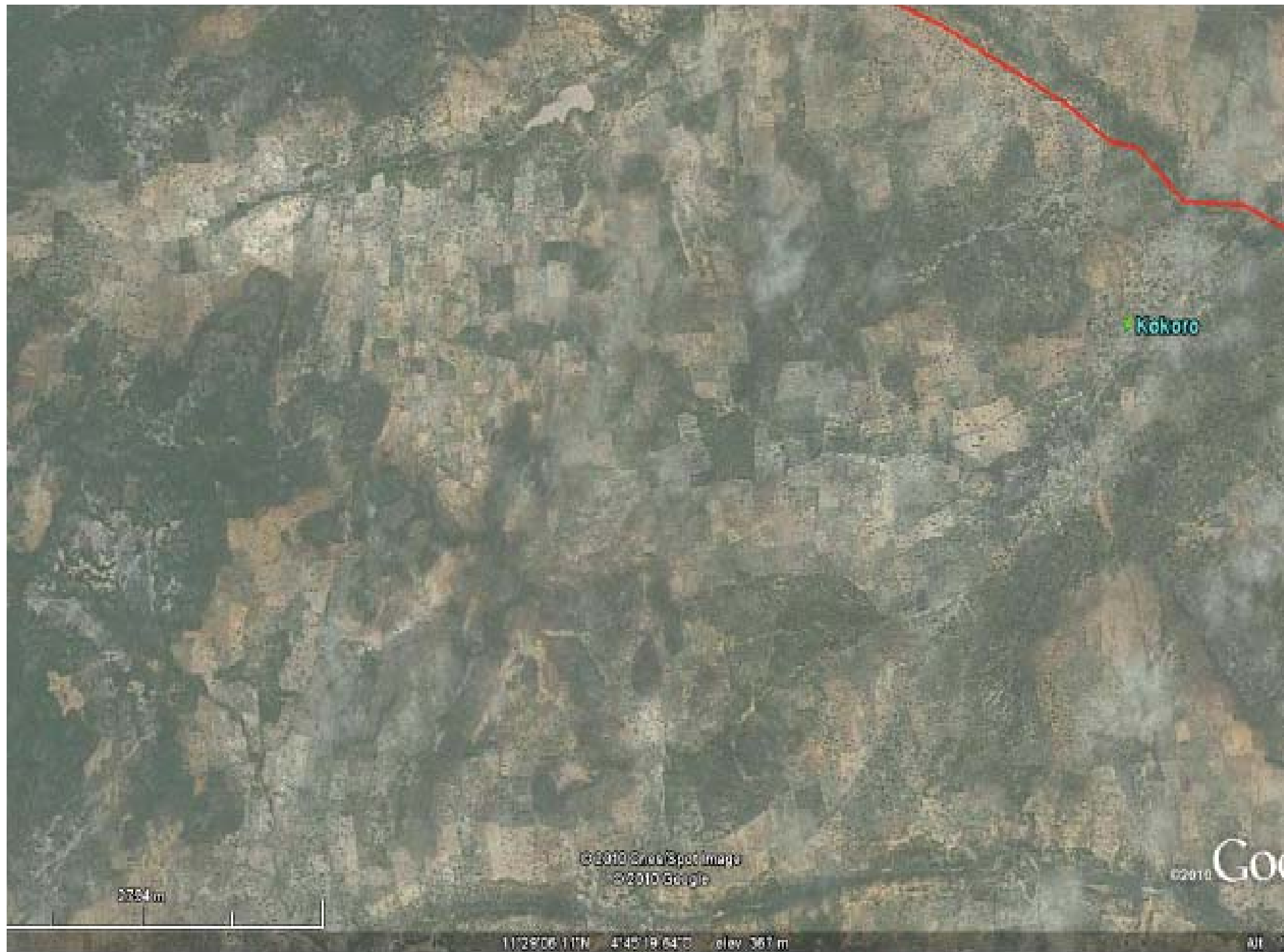
- Frontière Mali/Burkina
- Migrations anciennes intensifiées par les sécheresses 1975, 1983-84
- Passage de transhumance vers la Côte d'Ivoire
- Front pionnier depuis 1960
- Gouvernamentalités coutumières :
 - agricole
 - pastorale

-
- Une politique d'adaptation des éleveurs à la sécheresse de 1975 (PEOV/CARC) par :
 - Zone de repli
 - Intensification (*ranching*)
 - Mise en place d'un mode de gouvernance étatique :
 - par la *négociation* auprès des agriculteurs (accords de prêt)
 - par des *incitations* auprès des éleveurs (vaccins, fourrages, infrastructures, etc.)

-
- Gouvernance et gouvernamentalité foncières
 - La zone pastorale de Samoroguan
 - **Quels impacts ?**
 - Comment comprendre les impacts ?
 - Implications pour l'évaluation

Quels impacts ?

- Défrichage extensif sans/peu d'exploitation de la zone pastorale à 80% (2010)
- Tensions et conflits importants entre agriculteurs et éleveurs
- Justice condamne pour dégâts des champs... dans la zone pastorale



Kakoro

© 2010 GeoEye
© 2010 Google

© 2010 Google

5764 m

11°28'00.11"N 41°19'04"E elev 387 m

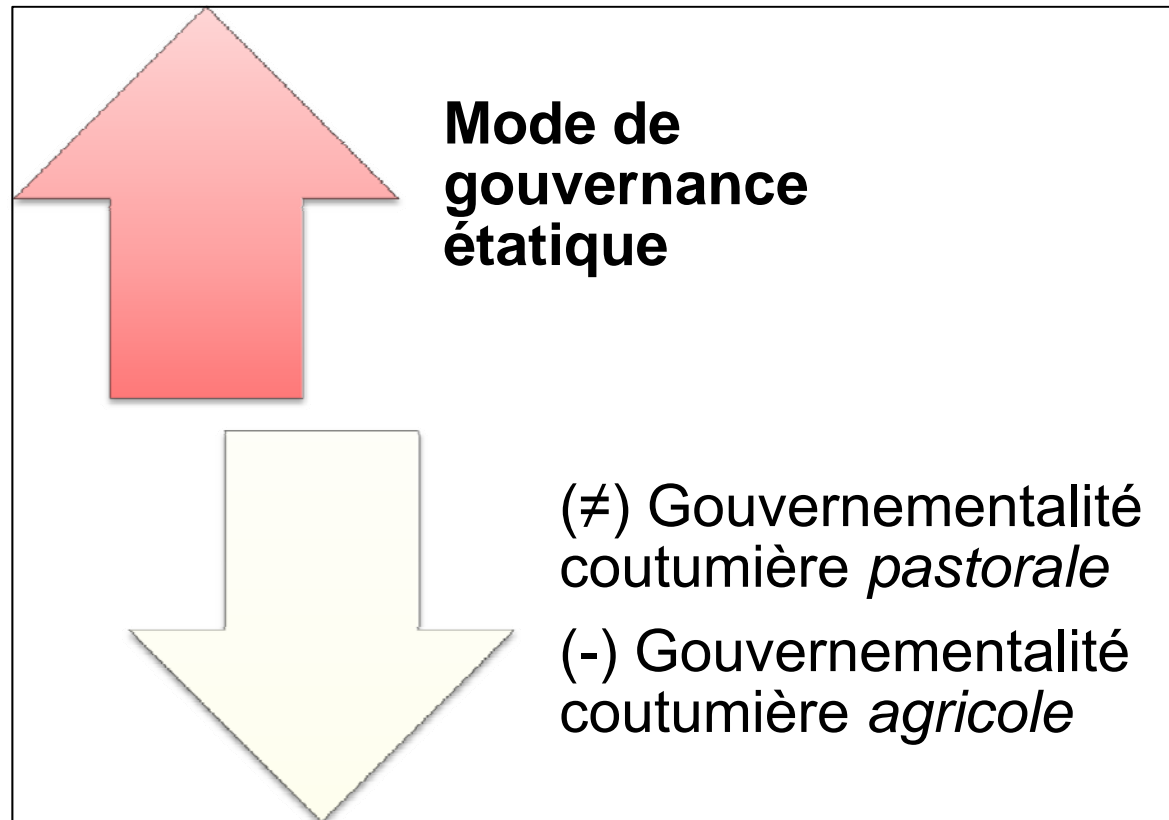
Alt

-
- Gouvernance et gouvernamentalité foncières
 - La zone pastorale de Samoroguan
 - Quels impacts ?
 - **Comment comprendre les impacts ?**
 - Implications pour l'évaluation

-
- Autorités foncières cèdent des droits au projet :
 - Principe « d'humanisation » des lieux
 - Attente d'un retour (travail des jeunes, infrastructures, etc.)
 - Reconnaissance administrative (papiers)

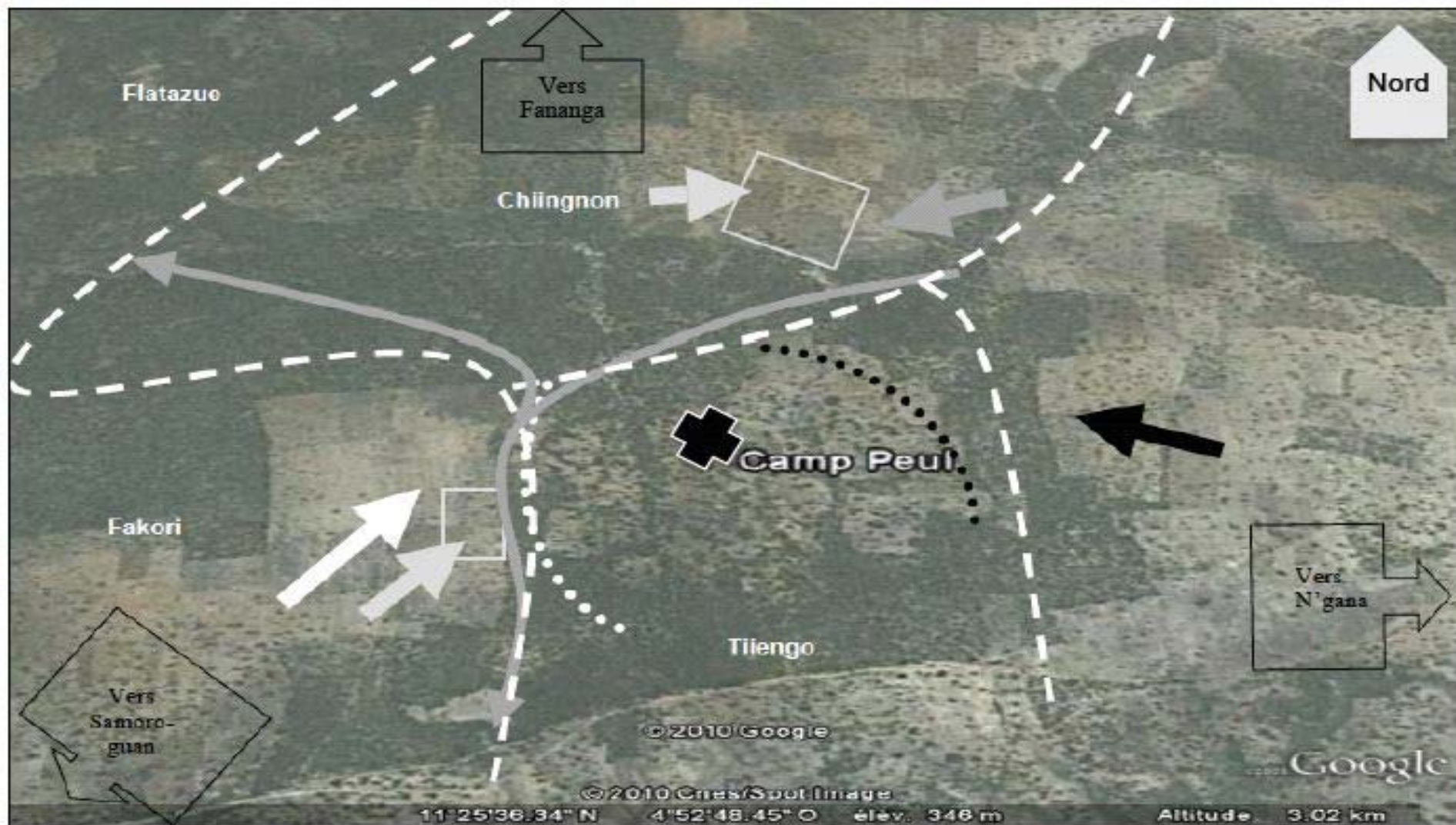
 - Mais le projet peine à fixer les troupeaux
 - Les éleveurs s'installent dans les campements
 - Mais poursuivre la transhumance

PEOV (1975-1982)



-
- Fin des investissements humains, matériels et politiques du projet dès 1982
 - Intensification des migrations agricoles en 1984
 - Statut pastoral pendant près de 10 ans soumet les possesseurs fonciers à réaffirmer leurs droits

➔ Résurgence progressive de la gouvernamentalité agricole



Limites des maitrises de brousse

Couloir à bétail

1^{er} front bobo

1^{ère} extension des champs peuls



2^e front bobo

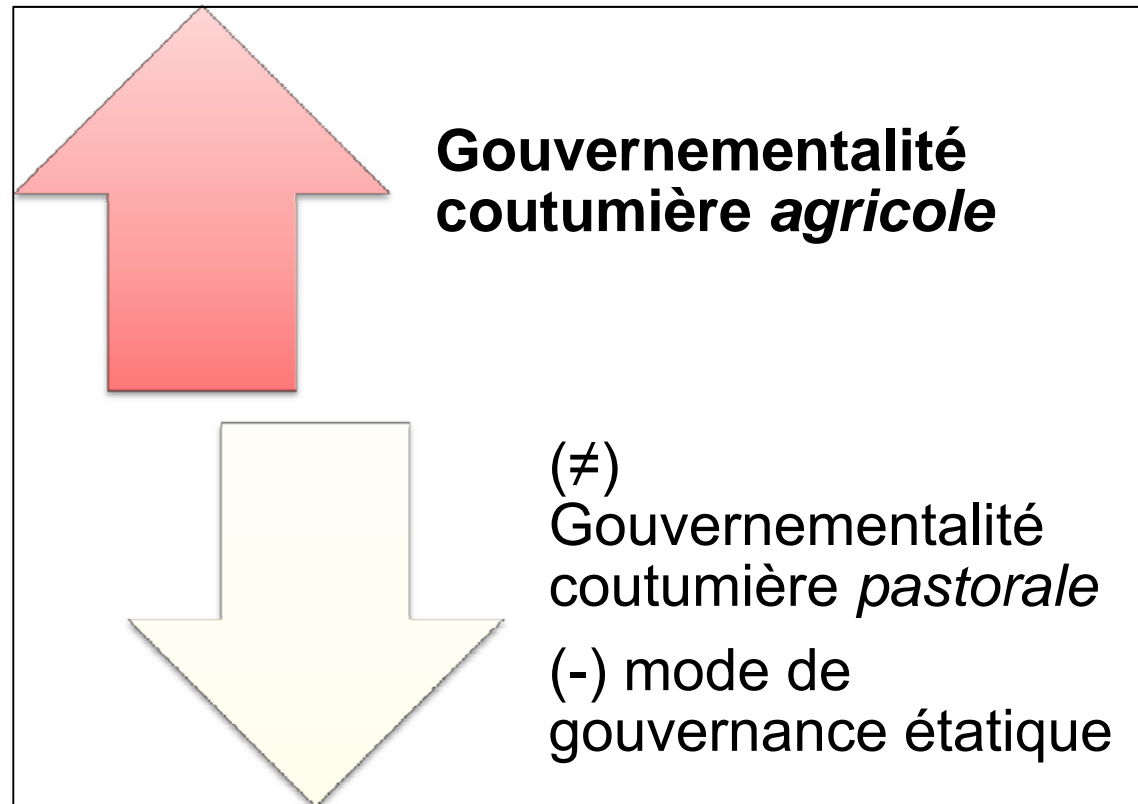
1^{er} front samogho

2^e extension des champs peuls

2^e front samogho



Ceziet (1982-2010)



-
- Les possesseurs fonciers réaffirment et sécurisent leurs droits par :
 - le défrichement
 - l'installation de migrants (qui défrichent)
 - Cette pression :
 - est contrecarrée par les éleveurs au moyen de... défrichements pour « barrer la route »
 - Installe un climat tendu entre agriculteurs et éleveurs

-
- En 2010 la justice arbitre les conflits dans la zone pastorale en faveur des agriculteurs :
 - Rapport de force local du côté des agriculteurs
 - Pas d'outils d'arbitrage foncier pour l'administration et les élus
 - Méconnaissance des textes relatifs à la zone par la Justice déconcentrée
 - Arrangements locaux Justice/Ceziet/acteurs

-
- Gouvernance et gouvernamentalité foncières
 - La zone pastorale de Samoroguan
 - Quels effets ?
 - Comment comprendre les effets ?
 - **Implications pour l'évaluation**

-
- Considérer une politique/projet dans son histoire
 - Le processus de mise en œuvre
 - Les options de départ
 - Les moyens/les supporteurs
 - La transversalité du projet
 - Les modes de gouvernance/gouvernementalités foncière en présence
 - Le dispositif administratif
 - Les dynamiques
 - Les logiques des acteurs et des institutions
 - Les points de rupture :
 - défaut d'investissement en 1982
 - arbitrage de la justice en 2010

■ Merci de votre attention